

# Machinepark Wolters Metaaltechniek

## Verticale bewerkingscentra:



DMU 60 eVolution, 5-assen



Fehlmann Picomax 60, 5-assen



Erowa robot voor Fehlmann

### DMU 60eVolution Linear

X-as	Y-as	Z-as	assen	toeren	besturing	Bijzonderheden
600 mm	500 mm	500 mm	5	18.000	Heidenhain	Koeling door spil 80 bar 3D T & Toolsetting, Laser meetsysteem Dynamic pakket, lineaire aandrijvingen.

### DMU 50 eVolution Linear

X-as	Y-as	Z-as	assen	toeren	besturing	Bijzonderheden
500 mm	420 mm	380 mm	5	18.000	Heidenhain	Koeling door spil 3D T & Toolsetting, Laser Voorzien van 3R Systems Robot

### Fehlmann Picomax 60

X-as	Y-as	Z-as	assen	toeren	besturing	Bijzonderheden
500 mm	350 mm	610 mm	5	18.000	Heidenhain	Voorzien van Erowa Robot 3D T & Toolsetting

### DMC 64 Linear

X-as	Y-as	Z-as	assen	toeren	besturing	Bijzonderheden
600 mm	500 mm	640 mm	3	12.000	Heidenhain	Voorzien van Bloom Laser meetsysteem en koeling door de spil. Lineair aangedreven X-as voor meer power en precisie.

### DMU 50 Eco

X-as	Y-as	Z-as	assen	toeren	besturing	Bijzonderheden
500 mm	420 mm	380 mm	5	8.000	Siemens	3D Tastsysteem

**Chiron FZ-08S**

X-as	Y-as	Z-as	assen	toeren	besturing	Bijzonderheden
300 mm	200 mm	300 mm	3	10.000	Fanuc	3D T & Toolsetting

**Bridgeport VMC-800**

X-as	Y-as	Z-as	assen	toeren	besturing	Bijzonderheden
800 mm	500 mm	500 mm	3	6.000	Heidenhain	3D T & Toolsetting

**Bridgeport VMC-1000**

X-as	Y-as	Z-as	assen	toeren	besturing	Bijzonderheden
1000 mm	500 mm	500 mm	3	6.000	Heidenhain	3D T & Toolsetting

## C.N.C. Draaibanken:



*Tornos Shaublin  
180-CCN*



*Gildemeister  
CTX320 V6*



*Gildemeister  
CTX310*



*Doosan  
Puma 280LM*

<b>Tornos Shaublin, 180-CCN</b>			
Diameter	Afstand tussen centers	Besturing	Bijzonderheden
210 mm	600 mm	Fanuc	Uitgevoerd met C-as Aangedreven gereedschappen

<b>Gildemeister CTX320 V6</b>			
Diameter	Afstand tussen centers	Besturing	Bijzonderheden
300 mm	450 mm	Siemens 840 Power Line met Shop Turn	Uitgevoerd met C-as en Y-as Aangedreven gereedschappen Overname spil, stafaanvoer Lineaire aandrijving

<b>Doosan Puma 280 LM</b>			
Diameter	Afstand tussen centers	Besturing	Bijzonderheden
410 mm	1030 mm	Fanuc	C-as Aangedreven gereedschap

<b>Gildemeister CTX310</b>			
Diameter	Afstand tussen centers	Besturing	Bijzonderheden
300 mm	450 mm	Siemens 810 Power Line met Shop Turn	Uitgevoerd met C-as en aangedreven gereedschappen

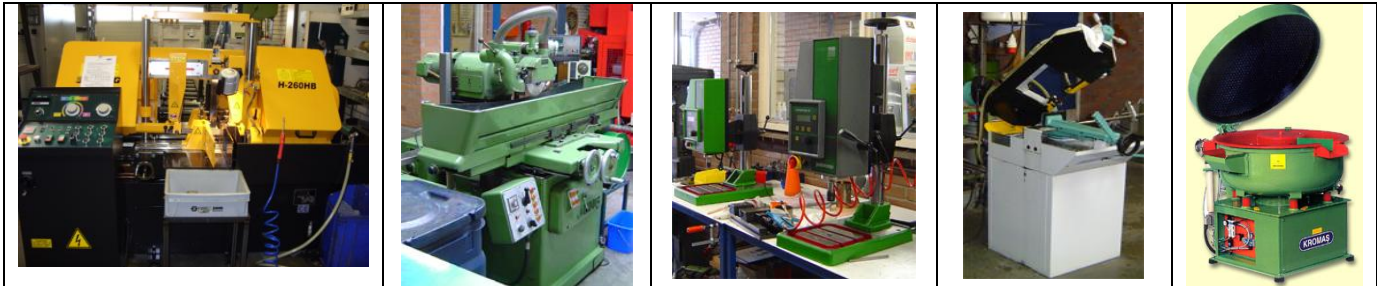
<b>Shaublin, 150 (conventioneel)</b>			
Diameter	Afstand tussen centers	Besturing	Bijzonderheden
150 mm	400 mm		Heidenhain digitale uitlezing

## ERODEREN:



Charmilles Robofil 290							
X-as	Y-as	Z-as	U-as	V-as	toeren	besturing	Bijzonderheden
400 mm	250 mm	200 mm	400 mm	250 mm		Charmilles	Koppeling CAM systeem

## Overig



Jung HF50N	Vlakslijpmachine, opspanvlak 600x200 mm
Sunnen MBB-1600	Hoonmachine
Microtap	Megatap II
Kromas	Afbraamtrommel
Gritco	Straalkabine (glasparelen)
Everising H-260 HB	CNC dubbelkoloms zaagmachine
Stoxon BMT	Cirkelzaag
Nobertherm	Oven
Unitech Compact CU15	Ultrasoon reiniger
Diebold ISG2200	Krimpapparaat voor gereedschaphouders
Graver Grinder PPU3	Gereedschap slijper

## MEETKAMER:



*Mitutoyo CNC 3D-Meetmachine*



*Trimos hoogtemeter*



*Mitutoyo Hoogtemeter*



Uitgebreide collectie meetgereedschappen zoals binnen- en buitenschroefmaten, eindmaten en penkalibers, ruwheidsmeter met printer, etc. Wij maken gebruik van extern gekalibreerde meetmiddelen.

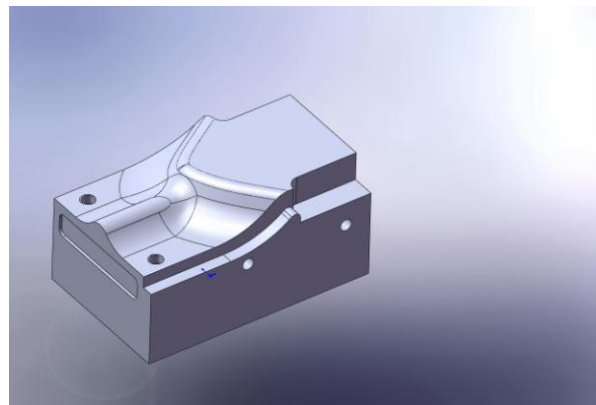
## CAD/CAM SYSTEEM:

Voor het aansturen van onze CNC-machines maken wij gebruik van CAD/CAM systeem CAMWorks in combinatie met SolidWorks. CAMWorks vereenvoudigt het proces van ontwerp naar productie voor zowel de eenvoudige als complexe producten. Het biedt ons dan ook de mogelijkheid om bestandsformaten, zoals bijvoorbeeld DWG, DXF, IGES, STEP, SAT, PARASOLID, etc. om te zetten naar NC code.

De software is voorzien van de module simultaan frezen, waardoor de bewerkingstijden kunnen worden verkort, en de diversiteit aan freesbewerkingen toeneemt.



*5-assig simultaan frezen*



*3D frezen*